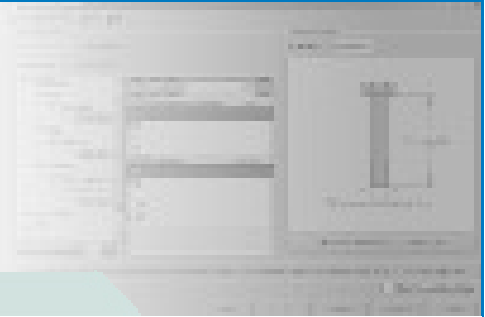


Solid Edge Standard Parts

Entwicklungskosten durch Standardisierung reduzieren



Datenblatt

Siemens PLM Software

www.siemens.com/plm

Solid Edge® Standardparts ist ein umfangreiches Teileverwaltungssystem mit dem der Konstrukteur häufig verwendete Teile wie Schrauben, Lager, Stahlprofile, Rohre und Anschlüsse schnell und effizient definieren, speichern, auswählen und zur schnellen und genauen Fertigstellung von 3D-Baugruppen platzieren kann. Mit Solid Edge Standard Parts können Firmen ihre eigenen Standards definieren und verwenden und die Konstrukteure können sich auf ihre eigentlichen Aufgaben konzentrieren, weil die Modellierung von Wiederholteilen nicht mehr notwendig ist.

Benefits

- Sichert Firmenstandards
- Schnelle Lokalisierung von Standardteilen für die Verwendung in neuen Konstruktionen
- Schnellere Erstellung von Baugruppen
- Reduzierung von Entwicklungs- und Einkaufskosten

Funktionen

- Integrierter Assistent für Normteile
- Unterstützt anwenderdefinierte Teile
- Umfangreiche Teilebibliothek verfügbar
- Umfangreiche Rohrteilebibliothek verfügbar

Unterstützt die Standardisierung

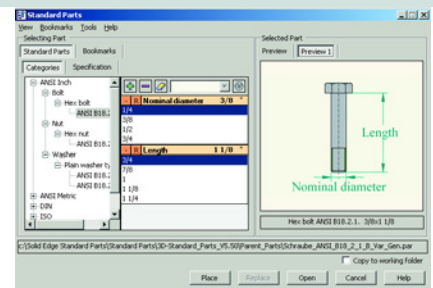
Standardisierte Komponenten wie Verschraubungen, Lager, Dichtungen und Stahlprofile werden in beinahe jeder neuen Baugruppenkonstruktion verwendet und haben dadurch direkten Einfluss auf die Entwicklungszeiten, die Kosten und die Qualität der Produkte einer Organisation. Die Verwendung von Firmenstandards in Baugruppen hilft, die Lagerhaltung zu optimieren und Fertigungsabläufe zu verbessern, während die Vorteile des virtuellen Prototypings in 3D maximiert werden. Solid Edge Standard Parts erleichtert den Zugriff auf Komponentenbibliotheken, wodurch die Anwender die richtigen Teile schnell und ohne Aufwand finden und in Solid Edge Baugruppen platzieren können.

Integrierter Teileassistent

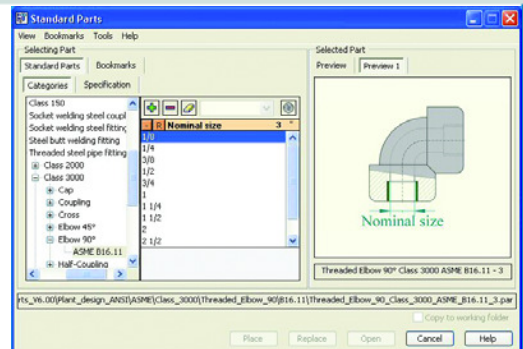
Der Normteileassistent wird mit jeder Kopie von Solid Edge ausgeliefert und beinhaltet eine Auswahl kostenloser Komponenten. Anwender können den Assistenten nutzen, um die Bibliothek mit notwendigen Bauteilen zu füllen, die den Firmenstandards entsprechen, entweder alle auf einmal oder während der Konstruktion. Sind sie einmal definiert, können die Komponenten mit dem Assistenten schnell gefunden und platziert werden, wodurch die Arbeit beschleunigt wird und Kosten- und Qualitätsvorgaben der Firma eingehalten werden können. Firmen, die weitere Komponenten benötigen, können eine oder mehrere optionale Bibliotheken dazu kaufen (erkundigen Sie sich bei Ihrem Vertriebspartner, welche Bibliotheken verfügbar sind).

Und so funktioniert es

Der Assistent zeigt alle verfügbaren Teile in einem Klassifizierungssystem als 3D-Vorschau und 2D-Ansicht für jedes Teil an. Schnittansichten nach internationalen Normen zeigen an, worauf sich jeder Parameter – wie Schraubenlänge und Nominale Durchmesser – bezieht. Die Datenbank verfügt über ein intelligentes Filtersystem, das nur relevante Daten anzeigt. Für einen definierten Rohrdurchmesser werden nur die für diesen Durchmesser verfügbaren Anschlussstücke angezeigt. Es ist also nicht nur einfach, die benötigten Teile zu finden, sondern Sie können häufig verwendete Teile als Favoriten markieren und für weitere Platzierungen direkt darauf zugreifen.



Der Normteileassistent ist vollständig in Solid Edge integriert und ergänzt vorhandene Solid Edge-Funktionalitäten zur Erstellung digitaler 3D-Mockups. Stahlprofile werden zusammen mit den Funktionalitäten zur automatischen Erstellung von Rahmen verwendet während Solid Edge XpresRoute den Verlauf von Rohren über Pfade definiert, die anschließend mit den entsprechenden Rohren und Anschlüssen aus der Bibliothek bestückt werden. Die exklusive CaptureFit-Technologie von Solid Edge ist automatisch in allen Normteilen integriert. Teile enthalten genug Intelligenz um zu wissen, wie sie in einer Baugruppe platziert werden und der Anwender muss einfach nur noch das Bauteil wählen, zu dem das Teil positioniert werden soll.



Solid Edge Normteile- und Rohrbibliotheken

Als Ergänzung zur Grundausstattung, die mit Solid Edge ausgeliefert wird, sind umfangreiche Bibliotheken als Add On-Paket verfügbar. Die Solid Edge Maschinenbaubibliothek enthält Tausende von Komponenten wie Schrauben, Lager und Stifte, die internationale Standards wie ANSI, DIN, ISO, AFBMA, AISC und UNI unterstützen. Die Solid Edge Rohrbibliothek enthält eine umfangreiche Auswahl an Anschluss-stücken wie Winkel, T-Stücke und Reduzierungen sowie eine große Anzahl notwendiger Komponenten wie Flansche, Verbinder und Dichtungen. Anschlussstücke sind für verschiedene Verrohrungen wie geschweißte, verschraubte oder gesteckte Verrohrungen verfügbar.

Jeder dieser Bibliotheken hilft Ihnen dabei sicher zu stellen, dass alle Kauf- und Normteile den Entwicklungs- und Einkaufsstandards Ihrer Organisation entsprechen.

Die Bibliotheken werden laufend erweitert. Für einen aktuellen Überblick besuchen Sie bitte die Webseite <http://www.solidedge.com/prodinfo/standardparts>.

Für weitere Informationen wenden Sie sich bitte an Ihren Solid Edge Vertriebspartner:

UNITEC Informationssysteme GmbH
 Rodenbacher Chausse 6
 63457 Hanau
 Tel. +49 (0) 6181/9454-0
 Fax. +49 (0) 6181/9454-110
www.unitec.de info@unitec.de

