

Solid Edge XpresRoute

Entwicklungskosten durch Standardisierung reduzieren

Datenblatt

Siemens PLM Software

www.siemens.com/plm

Solid Edge®XpresRoute erleichtert die Konstruktion von Systemen mit Verrohrungen. Ein umfangreicher Satz industrienspezifischer Werkzeuge hilft dem Konstrukteur bei der Definition und Konstruktion von Rohrleitungen in Solid Edge Baugruppen. Komplet in Solid Edge integriert nutzt XpresRoute prozessspezifische Workflows, die so arbeiten, wie Sie arbeiten wollen. Mit XpresRoute können Sie nicht nur die Konstruktionszeiten verkürzen, sondern erhalten genauere Stücklisten und verringern Entwicklungskosten durch Standardisierung.

Benefits

Erhöhung der Produktivität durch automatisierte, strukturierte Workflows

Schnelle Betrachtung alternativer Verläufe

Komplexe virtuelle Zusammenbauten schneller erzeugen

Genauigkeit und Fertigbarkeit verbessern

Kosten durch detaillierte Einkaufs- und Fertigungsreports reduzieren

Firmenstandards einhalten

Schnelles Auffinden von Standardteilen für die Verwendung in neuen Konstruktionen

Funktionen

Automatische Workflows für die Verlegung

Voll assoziative Rohre

Automatische Aktualisierung bei Änderungen von Bauteilen

Automatische Erzeugung von Biegetabellen, Reports und Zuschnittlisten

Optionale Rohrbibliothek

Verlegepfade definieren

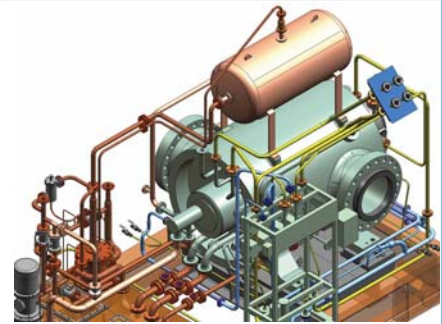
Die Verlegung beginnt mit der Erzeugung voll assoziativer Pfade für die verlegten Komponenten. Solid Edge XpresRoute hilft dem Konstrukteur, diese Pfade schnell durch die Definition von 3D-Skizzen mit speziellen Modellierhilfen zu erstellen:

- Solid Edge PathXpres ermöglicht dem Konstrukteur, schnell einen 3D-Pfad für Rohre zu definieren, ohne die individuellen Linien des Pfades zeichnen zu müssen. Solid Edge PathXpres generiert automatisch den optimalen Pfad zwischen zwei Anschlusspunkten.
- Solid Edge OrientXpres ist eine interaktive Konstruktionshilfe für die Erstellung von 3D Linien für den Pfad. Wenn der Konstrukteur Linien oder Kreisbögen zeichnet, arretiert Solid Edge OrientXpres die Linie parallel zu einer Achse oder Ebene. 3D-Kurven können ebenfalls für die Erzeugung von Rohrleitungen verwendet werden und erlauben so die Definition flexibler Schläuche und Rohre.

Pfadsegmente können unter Verwendung von Standard Solid Edge Beziehungen wie parallel, senkrecht oder kollinear mit Baugruppengeometrie und/oder anderen Pfadsegmenten verknüpft werden.

Automatische 3D-Komponenten

Wenn der Pfad definiert ist, wird ein Volumenmodell für die Rohrleitung oder Verrohrungen entlang der Pfadsegmente erstellt und stellt letztlich ein genaues virtuelles Mockup dar. Konstrukteure können Attribute wie Größe, Überstände und Endbehandlung über einfache Dialogfelder definieren. Für Verrohrungen werden Rohre, Anschlussstücke und Komponenten automatisch positioniert und korrekt orientiert, wenn der Pfad definiert ist. Alle Komponenten sind voll assoziativ und ändern sich mit den Bauteilen, zu denen sie verbunden sind. Wenn die Baugruppe modifiziert wird, passen sich die Rohrleitungen den Änderungen an.



SOLID EDGE

SIEMENS

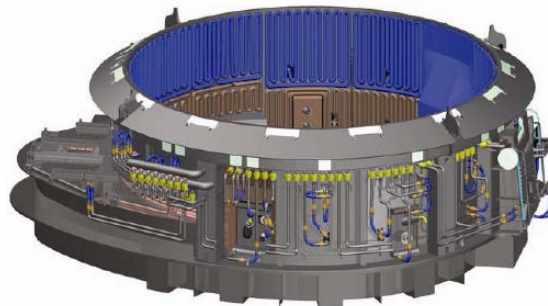
Genauere Reports

Solid Edge XpresRoute steigert durch automatische Reports, Stücklisten und andere wertvolle Informationen für Einkaufs- und Fertigungsabteilungen auch dann noch die Produktivität und reduziert Kosten, wenn die Konstruktion bereits fertig gestellt ist. Solid Edge XpresRoute produziert automatisch Biegetabellen für die Verwendung an Rohrbiegemaschinen und alle Komponenten, die mit Solid Edge XpresRoute modelliert wurden, werden komplett von der Solid Edge Draftingfunktionalität

unterstützt inklusive der Bemaßung von Rohrlängen und -radien und Winkelbemaßungen zwischen Rohrsegmenten. Genaue Zuschnittlisten und Komponentenstücklisten können für Verrohrungen direkt aus der Baugruppe oder auf der Zeichnung ausgegeben werden.

**Optionale Rohrbibliothek**

Als Ergänzung zur Grundausstattung, die mit Solid Edge ausgeliefert wird, enthält die Solid Edge Rohrbibliothek eine umfangreiche Auswahl an Anschlussstücken wie Winkel, T-Stücke und Reduzierungen sowie eine große Anzahl notwendiger Komponenten wie Flansche, Verbinder und Dichtungen. Anschlussstücke sind für verschiedene Verrohrungen wie geschweißte, verschraubte oder gesteckte Verrohrungen verfügbar.



Für weitere Informationen wenden Sie sich bitte an Ihren Solid Edge Vertriebspartner:

UNITEC Informationssysteme GmbH
 Rodenbacher Chausse 6
 63457 Hanau
 Tel. +49 (0) 6181/9454-0
 Fax. +49 (0) 6181/9454-110
 www.unitec.de info@unitec.de



SIEMENS